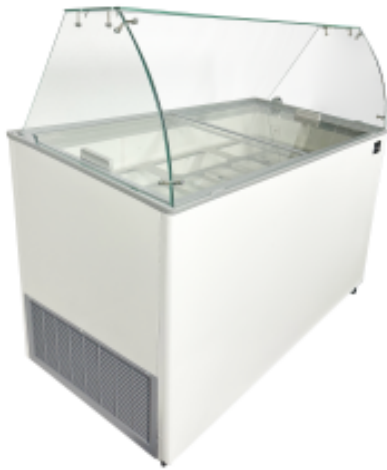


Vitrine à Glace - Statique - 8 x 5 L

CB74720130



CombiSteel

Cette **Vitrine à Glace de type froid statique** est idéale pour les professionnels de la restauration. Il est doté d'une capacité de 355 L et peut contenir 10 bacs de 5 L. Adaptée à une utilisation intensive, elle comprend une plage de température réglable de -24°C à -14°C. Son mode décongélation, quant à lui, est manuel.

Caractéristiques Produit :

Alimentation : 230 V	Volume (L) : 355	Type de Porte : Coulissante
Température Minimum (°C) : -24	Température Maximum (°C) : -14	Porte : Vitrée
Nombre de portes : 1	Longueur (mm) : 1184	Profondeur (mm) : 727
Hauteur (mm) : 1229	Poids (kg) : 85	Puissance (W) : 200
Eclairage Intérieur : Non	Bac : 8	Type de Froid : Statique
Classe Energétique : A	Température ambiante d'utilisation Maximale (°C) : 30°C	Gaz réfrigérant de série : R290

Informations Logistiques :

Largeur : 0 mm

Profondeur : 0 mm

Hauteur : 0 mm