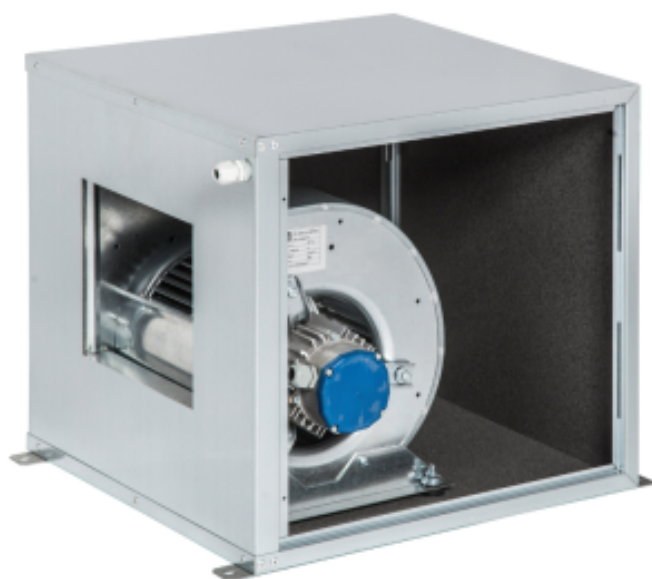


Moteur Caisson pour Hotte - 3600 m3/h DLMCMP10



Découvrez notre **Moteur Caisson pour Hotte - 3600 m3/h**, l'outil indispensable pour une ventilation efficace dans votre cuisine professionnelle. Avec son alimentation en 230V et sa puissance de 550W, il vous assure une performance optimale. De plus, sa taille compacte de 550mm de long, 600mm de profondeur et 575mm de hauteur permet une intégration facile dans tous types d'aménagements.

Caractéristiques Produit :

Alimentation : 230 V	Longueur (mm) : 550	Profondeur (mm) : 600
Hauteur (mm) : 575	Puissance (W) : 550	Pays de Fabrication : Italie

Informations Logistiques :

Largeur : 610 mm	Profondeur : 550 mm	Hauteur : 560 mm
------------------	---------------------	------------------